

管理者研修会・交流会開催のお知らせ

【ハイブリット配信研修】

人財の育成

看護師を定着させるアクションとは

日時 令和5年 **8月26日** **土** 14:00～16:00 (受付 13:30～)

場所 いわて県民情報交流センター
アイーナ 811号室
集合研修(30名) ハイブリット研修(50名)

講師 オフィス萩原
萩原 正子 氏

参加費
無料
(岩手県受託事業)



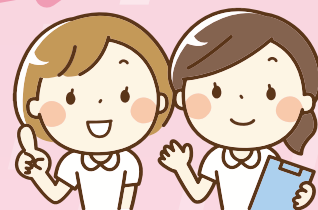
同日開催

訪問看護師交流会

日時 令和5年 **8月26日** **土** 17:30～19:00

場所 La Rosetta
盛岡市菜園2丁目4-21(映画館通り) ☎019-604-8882

会費 一人4,000円 定員 30名 (先着順、事前申し込みが必要です)



申し込み方法

申し込み先 >> 岩手県訪問看護ステーション協議会事務局
e-mail: iwate-st-k2023@houkan-iwate.com

- 「研修申込み」と記載し、①ステーション名 ②お名前 ③連絡先とメールアドレス ④参加方法(会場参加またはWEB参加)、⑤交流会参加の有無 を記入の上、申し込みください
- 交流会は、ハイブリット研修参加者でも参加可能、交流会のみ参加可能
- 申し込み締切日 8月4日(金)厳守

FAXでの
申し込みは
裏面へ

申込書に記入し
送信ください。

研修会企画・主催

(一社)岩手県訪問看護ステーション協議会
【事務局連絡先】訪問看護ステーション はなえみ 総務 高橋 ☎019-613-7011

FAX 019-613-7018

事務局 訪問看護ステーションはなえみ 宛

参加申込書

ステーション名				
1	ふりがな 氏名		○で囲んでください 参加方法	会場参加 WEB参加
	TEL	()		
	E-mail		交流会参加	有 無
2	ふりがな 氏名		○で囲んでください 参加方法	会場参加 WEB参加
	TEL	()		
	E-mail		交流会参加	有 無
3	ふりがな 氏名		○で囲んでください 参加方法	会場参加 WEB参加
	TEL	()		
	E-mail		交流会参加	有 無

※WEB 参加の方は、メールアドレスも記入ください。

■交流会のみ参加をご希望の方は、下記にご記入ください。

ステーション名				
1	ふりがな 氏名			
	TEL	()		
	E-mail			
2	ふりがな 氏名			
	TEL	()		
	E-mail			
3	ふりがな 氏名			
	TEL	()		
	E-mail			