

岩手県はみんなで育てる! **学生** **新卒** **復職** **転職**

2023 いわて看護就職+進学説明会

選べる! 探せる!
ハイブリッド開催



あなたの看護、
活かせる場所が
ココにある。

合同説明会

日時 **2月12日(日)** 11:00▶16:00 (予定)

場所 **ホテルメトロポリタン盛岡 NEWWING**
4階メトロポリタンホール

- 各種相談コーナー
- 就職・転職コーナー (県内医療機関40社以上出展)
 - 進学相談コーナー (県内看護学校10校以上出展)
 - 修学資金相談コーナー (岩手県看護職員修学資金貸付制度)
 - 救えて! 助産師のお仕事相談コーナー
 - 救えて! 保健師のお仕事相談コーナー
- ☆オンラインで会場でも病院説明会やインターンへ申込参加ができます
☆ツイッターで情報公開中!

**岩手県内最大の
看護職総合イベント!**

県内3拠点から無料シャトルバス運行

参加特典多数! 情報随時更新!
詳しくは公式ホームページをチェック!

春のインターンシップ月間開催

日時 **3月1日(水)~31日(金)**

場所 **特設サイト** 岩手県内の医療機関の最新情報が検索できる
特設サイトは12月上旬リニューアルオープン予定

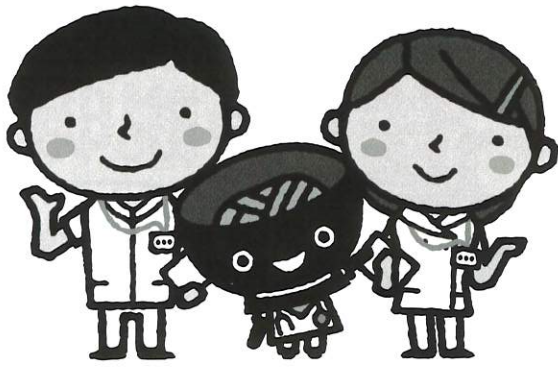
Twitter動画 「つながるかんこ」 配信スタート! @iwate_nac

いわての看護就職進学支援ウェブサイト

いわてリクナース 検索

〈お問合せ〉いわてナースアクション運営事務局 kango@ibc.co.jp
〒020-8566 岩手県盛岡市志家町6番1号 | BC岩手放送内 いわてナースアクション事務局
TEL: 019-623-3137 (平日9:30~5:30) FAX: 019-629-2652

主催/岩手県



岩手県は看護職と看護職を目指す
みなさんを全力で応援しています。
岩手で一緒に働きませんか！

今、岩手県では看護職(保健師、助産師、看護師、准看護師)が不足しています。高齢化が進む中、質の高い医療を支えていくために、これからもっともっと必要になっていく看護職。地域の医療を守り、育てていくために、岩手県は関係機関と一体となり、看護職と看護職を目指すみなさんを全力で応援しています。



あなたの看護、
活かせる場所が
ココにある。

岩手県は、看護職員の安定的な確保と定着を図るため、様々な対策を通じ、看護職の魅力を発信しています。

未来の看護職員を増やしていくために。



養成確保対策

- 中高生を対象とした進学セミナー
- 看護出前講座
- 看護教育のスキルアップ研修 他

みなさんが安心して働ける場所であるために。



定着対策

- 岩手県看護職員修学資金貸付制度
- 働きやすい職場環境づくり推進事業
- 院内保育所への補助 他

一生涯、誇りをもって働ける仕事であるために。



潜在看護力活用

- ナースセンターによる復職支援事業
- 再就業支援セミナー
- セカンドキャリアセミナー 他

なりたい自分にいつでもキャリアアップできるように。



資質向上対策

- 新人看護職員研修
- 認定看護師、専門看護師、
特定行為研修修了者育成支援事業

みんなで育てる、支える環境をつくるために。



看護の魅力発信

- 就職・進学説明会の開催
- 看護の魅力発信広報
- UI ターン支援事業

看護職の皆さんを応援します！

岩手県ナースセンターは登録者を対象に無料で看護職の職業紹介をしています。

看護の仕事を探している皆さん、お気軽にご相談ください。

時間/月～金 9:00～16:00(土・日、祝祭日、年末年始をのぞく)

場所/岩手県ナースセンター(岩手県看護研修センター内)

盛岡市緑が丘二丁目4番55号 TEL:019-663-5206

看護学生の皆さんを応援します！

岩手県では、県内での就職を希望する看護学生の方に毎月修学資金をお貸しする制度があり、卒業後の勤務の状況により返済を免除しています。

〈たとえば〉国公立の看護大学の場合、月5万円を貸与。

県内の特定施設で5年間、または9年間働いた場合は返還が免除されます。詳細は、お問合せください。

岩手県保健福祉部医療政策室医療担当 TEL:019-629-5407